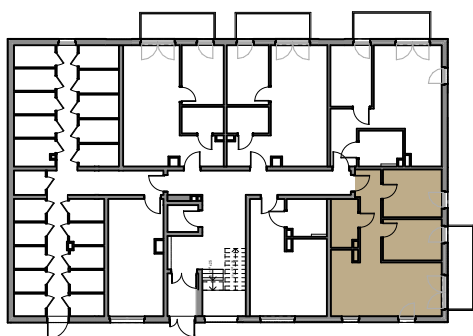


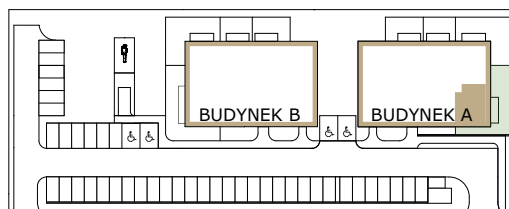


Karta ta jest informacją o lokalu. Podane powierzchnie są orientacyjne i mogą odbiegać od rzeczywistych.

Przedstawiona oferta ma charakter informacyjny, nie stanowi oferty handlowej w rozumieniu Art.66 par.1 Kodeksu Cywilnego



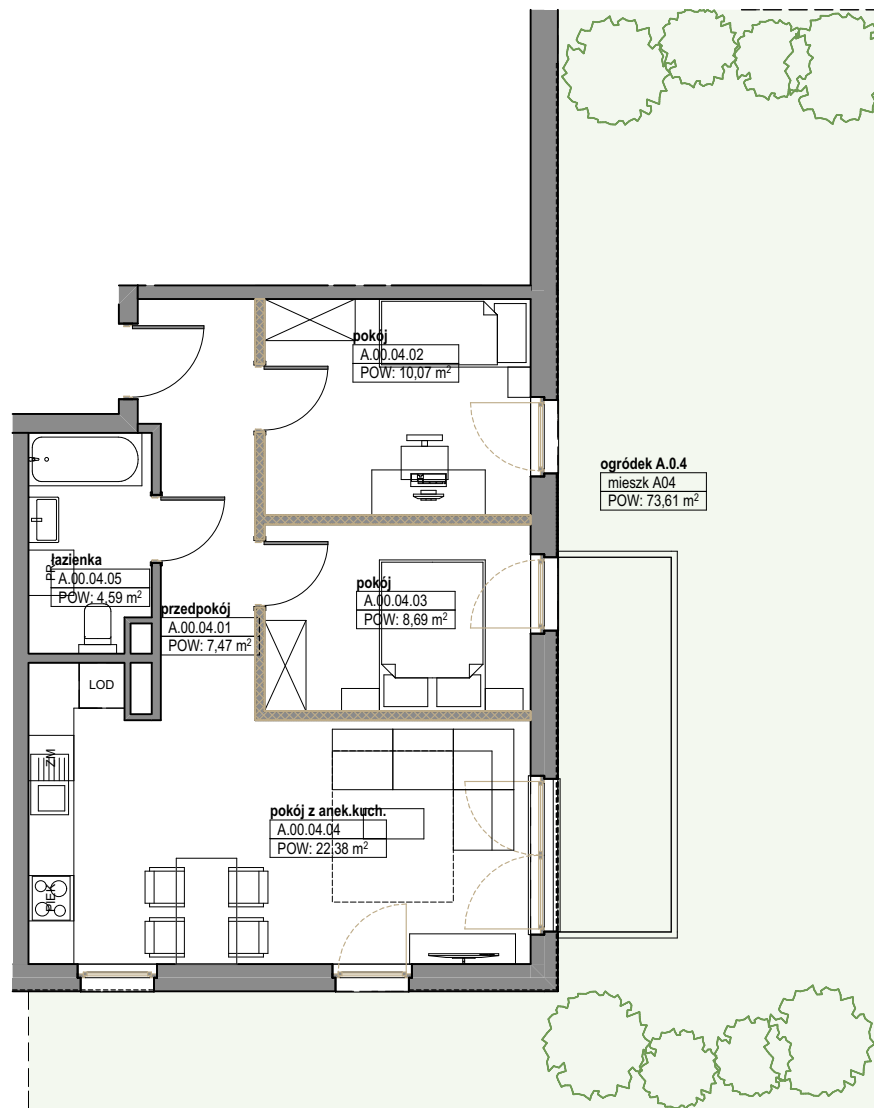
RZUT PARTERU BUDYNEK A



PLAN SYTUACYJNY

**BIURO SPRZEDAŻY MIESZKAŃ**  
ul. Litewska  
82-200 Malbork

tel. 516-778-274  
tel. 502-833-640  
nova.litewska@ps-invest.pl  
www.ps-invest.pl



**NL** APARTAMENTY  
**NOVA LITEWSKA**



**PARTER  
BUDYNEK A**

**A4** 54,71\*

**MIESZKANIE NR 4 BUDYNEK A**

A.00.04.01	przedpokój	7,47
A.00.04.02	pokój	10,07
A.00.04.03	pokój	8,69
A.00.04.04	pokój z anek.kuch.	22,38
A.00.04.05	łazienka	4,59

pow. użyt. mieszkania **53,20 m<sup>2</sup>**

 ściany możliwe do demontażu

\*powierzchnia [m<sup>2</sup>] po odliczeniu ścian działowych możliwych do demontażu

projektant:  
HS ARCHITEKCI  
www.hsarchitekci.pl  
biuro@hsarchitekci.pl