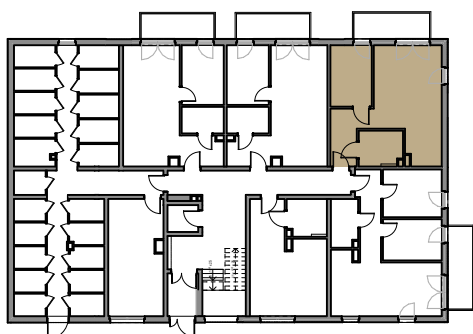


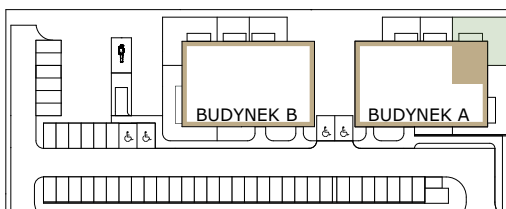


Karta ta jest informacją o lokalu. Podane powierzchnie są orientacyjne i mogą odbiegać od rzeczywistych.

Przedstawiona oferta ma charakter informacyjny, nie stanowi oferty handlowej w rozumieniu Art.66 par.1 Kodeksu Cywilnego



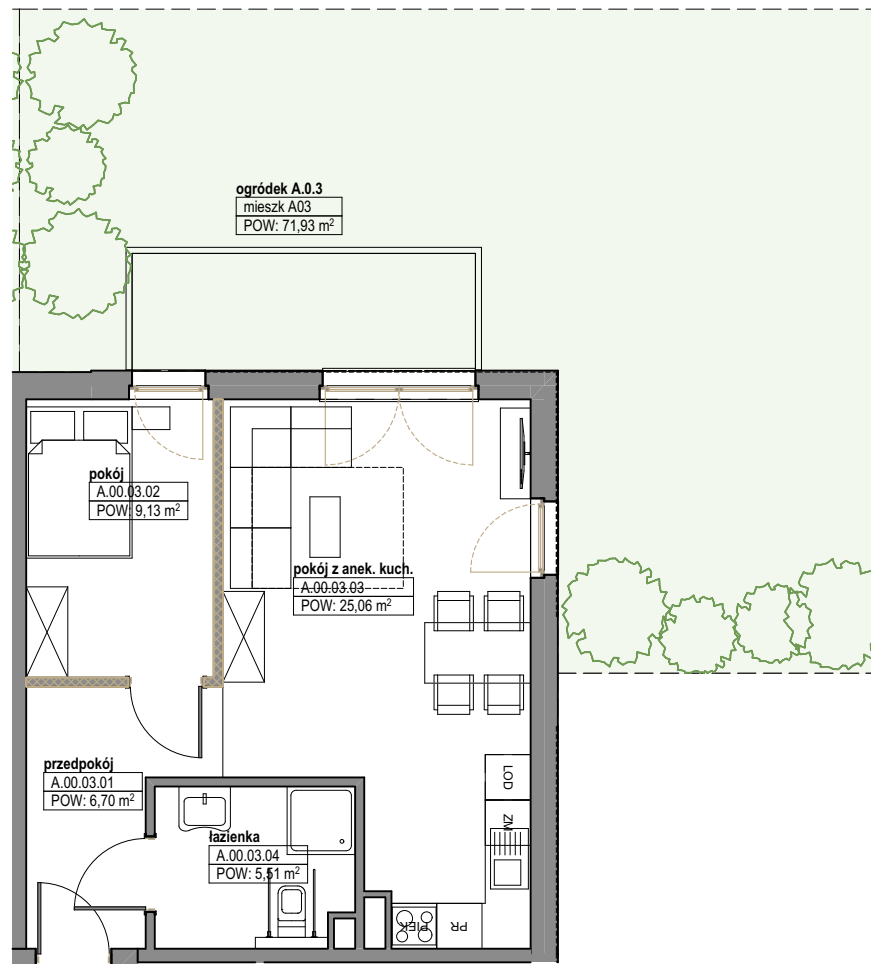
RZUT PARTERU BUDYNEK A



PLAN SYTUACYJNY

**BIURO SPRZEDAŻY MIESZKAŃ**  
ul. Litewska  
82-200 Malbork

tel. 516-778-274  
tel. 502-833-640  
nova.litewska@ps-invest.pl  
www.ps-invest.pl



**NL** APARTAMENTY  
**NOVA LITEWSKA**



**PARTER  
BUDYNEK A**

**A3** 47,15\*

**MIESZKANIE NR 3 BUDYNEK A**

A.00.03.01	przedpokój	6,70
A.00.03.02	pokój	9,13
A.00.03.03	pokój z anek. kuch.	25,06
A.00.03.04	łazienka	5,51
pow. użyt. mieszkania		<b>46,40 m<sup>2</sup></b>

 ściany możliwe do demontażu

\*powierzchnia [m<sup>2</sup>] po odliczeniu ścian działowych możliwych do demontażu

projektant:  
HS ARCHITEKCI  
www.hsarchitekci.pl  
biuro@hsarchitekci.pl